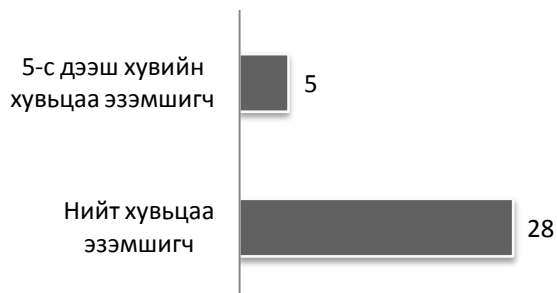


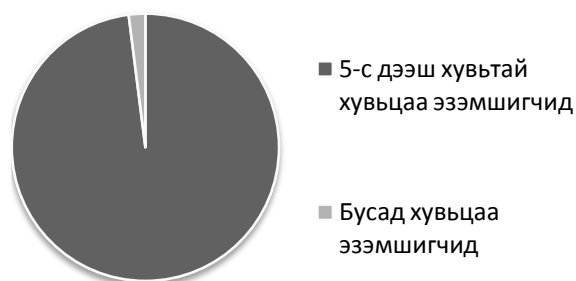
ҮНЭТ ЦААС ГАРГАГЧ КОМПАНИЙН БҮТЭЦ, ЗОХИОН БАЙГУУЛАЛТ, САЛБАР ТӨЛӨӨЛӨГЧИЙН ГАЗРЫН ТАНИЛЦУУЛГА

Үнэт цаас гаргагчийн эрх барих дээд байгууллага нь хувьцаа эзэмшигчдийн хурал (ХНХ) юм. ХНХ-аас төлөөлөн удирдах зөвлөл (ТУЗ), хянан шалгах зөвлөл (ХШЗ) тус тус сонгон, ТУЗ нь гүйцэтгэх захирлыг сонгон ажилладаг.

Хувьцаа эзэмшигчдийн тоо

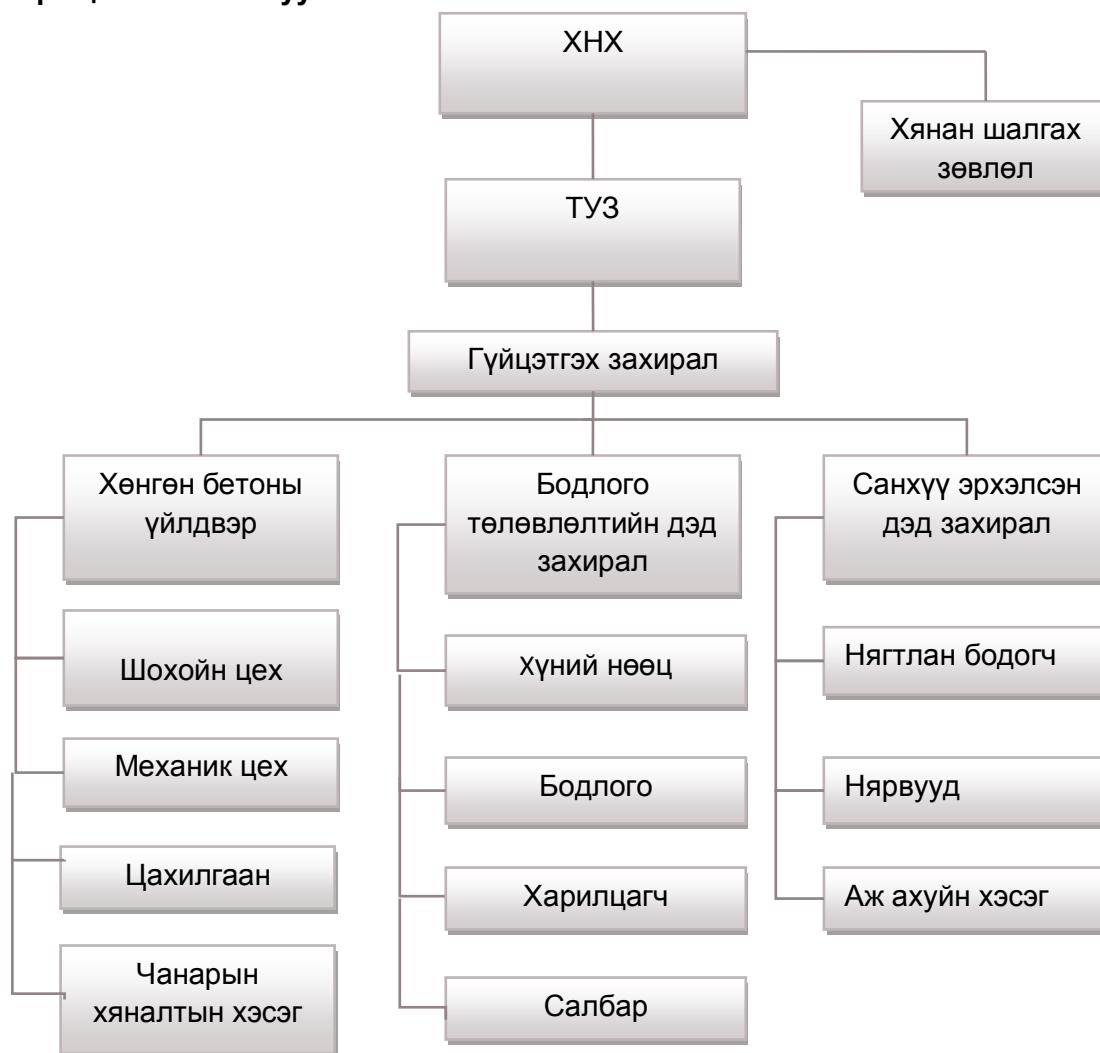


Хувьцаа эзэмшигчдийн бүтэц (хувиар)



Хувьцаа эзэмшигчдийн тоо, бүтэц

Бүтэц зохион байгуулалт



Бүтэц зохион байгуулалт

Бодлого төлөвлөлтийн дэд захирал нь хүний нөөц, бодлого төлөвлөлт, харилцагчидтай холбоотой үйл ажиллагааг шууд хамаарч ажилладаг. Бодлого төлөвлөлтийн хэлтэст ерөнхий менежер, маркетингийн менежер, борлуулалтын менежер, Улаанбаатар салбар хариуцсан захирал, механик инженер, хөдөлмөр хамгаалалтын инженер, туслах, тогооч, үйлчлэгч зэрэг хүмүүс хамааран ажилладаг.

Санхүү эрхэлсэн дэд захирал нь байгууллагын нягтлан бодох бүртгэл, санхүү, аж ахуйн хэсгийг хариуцдаг бөгөөд уг хэлтэст ерөнхий нягтлан бодогч -1, хяналтын нягтлан бодогч -1, тооцооны нягтлан бодогч-1, нярав-2 ажиллаж байна.

Үйлдвэрлэлийн үндсэн гүйцэтгэлийн хэсэгт хөнгөн бетон болон шохойн үйлдвэр, **үйлдвэрлэлийн туслах хэсгүүд** болон механик цех, цахилгаан сантехникийн хэсэг, чанар хяналтын хэсгүүд хамаардаг болно.

Хөнгөн бетоны үйлдвэр нь үйлдвэрийн I, II гэсэн хэсэгтэйгээр ажилладаг бол шохой боловсруулах үйлдвэрт уулын хэсэг, зуухан цех хамаардаг юм. Механик цех нь засварын

бригад, авто засварын хэсэг гэсэн бүрэлдэхүүнтэй, цахилгаан сантехникийн хэсэг нь сантехник, цахилгаанаа тус тусдаа хариуцсан хэсгүүдтэй, чанар хяналтын хэсэг нь лаборантын болон чанар шалгагчаас бүрдэнэ.

Хөнгөн бетон	Шохойн цех	Механик цех
1. Ээлжийн ахлах зуурагч 2	1. Зуухны ахлах оператор 3	1. Токарьчин 1
2. Туслах зуурагч 2	2. Зуухны туслах оператор 9	2. Гагнуурчин 2
3. Хэв өргөгч 2	3. Шохой дамжуулах оператор 3	3. Засварчин 4
4. Хэв тослогч 2	4. Чулуу бутлах оператор 3	4. Сан техникийн слесарь 2
5. Элсний тээрмийн оператор 2	5. Чулуу ялгагч 6	5. Жолооч 6
6. Шохой дамжуулах оператор 2	6. Эксваторчин 1	6. Зуухны мастер 1
7. Элсний оператор 2	7. Тэсэлгээний оператор 1	7. Цахилгааны инженер 1
8. Талбайн дамжуулах оператор 4		
9. Кранист 3		
10. Ачигч 2		
11. Автоклавын ахлах оператор 3		
12. Автоклавын туслах оператор 3		
13. Цахилгаанчин 3		

Цехүүдийн боловсон хүчин

Үнэт цаас гаргагчийн ажиллах хүчний бүтэц, бүрэлдэхүүн үйлдвэрийг анх ашиглалтад орсон 45 жилийн өмнөөс бүрэлдэн 2-3 үеийн ажилчид ажилладаг. Үйлдвэрийн ашиглалтын явцад залуу боловсон хүчнээр сэлбэгдэн шинэчлэгдэн ажилладаг ба үйлдвэрийн нийт ажилчдын 38,95% нь 35 хүртлэх насны, 31,58% нь 35-45 насны, үлдэх 29,47% нь 45-аас дээш насны хүмүүс байна.

Мэдлэг боловсролын тухайд нийт 44 албан тушаалын байранд 20-45 насны 95 ажилчид ажиллаж байгаа бөгөөд тэдгээрийн 38% нь дээд, 60% нь дунд мэргэжлийн буюу мэргэжсэн ажилчид, 2% нь 10 жилийн боловсролтой хүмүүс байна.