

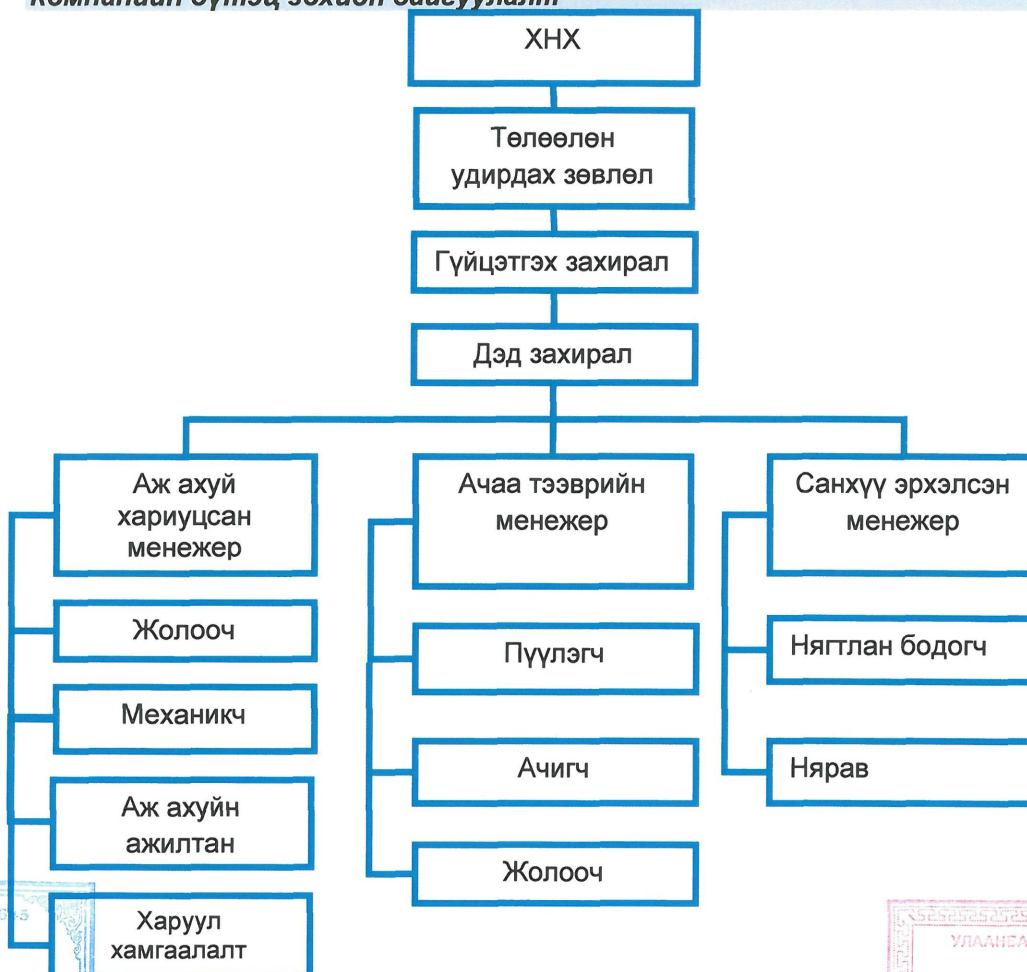
1.6 ҮНЭТ ЦААС ГАРГАГЧ КОМПАНИЙН БҮТЭЦ, ЗОХИОН БАЙГУУЛАЛТ

Компанийн эрх барих дээд байгууллага нь хувь нийлүүлэгчдийн хурал байна. Хувь нийлүүлэгчдийн хурлаар хуульд заасан асуудлууд болон Төлөөлөн удирдах зөвлөл, Гүйцэтгэх удирдлагаас өргөн барьсан аливаа асуудлуудыг хэлэлцэнэ. Хувь нийлүүлэгчдийн бүрэн эрхэд хамаарах асуудлуудаас бусад тохиолдолд Компанийн удирдлага болон бодлогыг Төлөөлөн удирдах зөвлөл хэрэгжүүлнэ. ТУЗ-ийн гишүүдийг компанийн хувь нийлүүлэгчдийн ээлжит хурлаар хувь нийлүүлэгчдийн санал хураалтаар сонгоно.

Хувьцаа эзэмшигчдийн бүтэц /хувиар/



График 4 Хувьцаа эзэмшигчдийн бүтэц
 Компанийн бүтэц зохион байгуулалт



Зураг 6 Компанийн бүтэц зохион байгуулалт



1.6. ҮНЭТ ЦААС ГАРГАГЧ КОМПАНИЙН БҮТЭЦ, ЗОХИОН БАЙГУУЛАЛТ

ТУЗ нь хувь нийлүүлэгчдийн чөлөөт цагт компанийн үйл ажиллагааг бодлогоор удирдан чиглүүлж, хянан залж, хариуцлага хүлээдэг засаглалын нэгж юм.

Гүйцэтгэх захирал нь компанийн гүйцэтгэх удирдлагын дээд албан тушаалтан байх ба компанийн өдөр дутмын үйл ажиллагаа, хувь нийлүүлэгчдийн болон ТУЗ-ийн хурлын бүх тогтоол, шийдвэрийн хэрэгжилтийг ханган ажилладаг.

Ажиллагсдын судалгаа

"Э-Транс Ложистикс" компани нь орон тооны 18 ажилчин, өдөрт орон тооны бус 70-80 ачигчдыг ажлын байраар ханган ажиллаж байна.

№	Орон тооны ажилчид	Тоо
1	Гүйцэтгэх захирал	1
2	Ачаа тээврийн менежер	2
3	Аж ахуй хариуцсан менежер	1
4	Санхүү эрхэлсэн менежер	1
5	Механикч	1
6	Пүүлэгч	6
7	Нягтлан бодогч	1
8	Касс, нярав	1
9	Аж ахуйн ажилчид	3
10	Жолооч	2
	Нийт	18

Хүснэгт 6 Орон тооны ажилчид

Хоногийн 24 цагт 1 ээлжийн ахлагч, 2 гэрээт харуул, 2 пүүлэгч, тээврийн мэргэжилтэн нар 3 ээлжээр ажилладаг.

Гүйцэтгэх захирал: Терминалын өдөр дутмын үйл ажиллагаа, Эрээний төмөр замтай хамтран ажиллах, шаардлагатай вагоны тоо хэмжээг зохицуулах, ажилчдын аюулгүй байдалд хяналт тавих, тоног төхөөрөмжийн ашиглалтыг хянах зэргийг хариуцан ажилладаг.

Ачаа тээврийн менежер: Терминалын өдөр дутмын үйл ажиллагааг бүхэлд нь хариуцан, ажлын гүйцэтгэл, ачиж буулгах хүчин чадал зэрэгт хяналт тавьж ажилладаг.

Ээлжийн ахлах пүүлэгч: Ачаа тээвэрлэлтийн өдөр дутмын үйл ажиллагааг хариуцан, үйл ажиллагааны үр дүнд хяналт тавих, ажилчдын аюулгүй байдлыг ханган ажиллана.

