

## ЭРДЭНЭ РЕСУРС НЬ ХӨНДИЙ АЛТНЫ ТӨСЛИЙН ӨРМИЙН ХӨТӨЛБӨРӨӨР 5.9 Г/Т АГУУЛГА БҮХИЙ 112 МЕТРИЙН ИНТЕРВАЛЫГ ОГТОЛЖ, ӨМНӨ НЬ ХАЙГУУЛ ХИЙГДЭЭГҮЙ БҮСЭД АЛТНЫ ӨНДӨР АГУУЛГА НЭЭН ИЛРҮҮЛЛЭЭ

### Хэвлэлийн Мэдээ

Нова Скошиа муж, Халифакс хот  
2019.05.13

Эрдэнэ Ресурс Девелопмент Корпораци (TSX:ERD | MSE:ERDN) (цаашид “Эрдэнэ Ресурс” эсвэл “Компани” гэх) нь Компанийн 100% эзэмшил бүхий Хөндий Алтны Төсөл (“Хөндий Алтны Төсөл”)-д хэрэгжүүлсэн 2019 оны 2-р улирлын өрөмдлөгийн ажлын хөтөлбөрийн үр дүнг танилцуулахад таатай байна. 2019 оны 4-р сард эхлүүлсэн энэхүү өрөмдлөгийн хөтөлбөр нь олон улсын инженерчлэлийн байгууллага болох Tetra-Tech Inc.-ийн боловсруулж буй урьдчилсан ТЭЗҮ-д тусгагдах мэдээллийг баталгаажуулах, Баян Хөндийн хүдэржилтийг тэлэх болон өндөр агуулгатай хүдрийн бүсийг шалгахад чиглэсэн нийт 1,800 метрийн өрөмдлөгийн хөтөлбөр байсан.

Эрдэнэ Ресурсийн ерөнхийлөгч, гүйцэтгэх захирал Петер Акерли хэлэхдээ: “Энэхүү өрөмдлөгийн хөтөлбөрөөр бид Мидфийлд бүсэд 112 метрийн интервалтай 5.9 г/т алт огтолсон нь одоогоор Баян Хөндийн өрөмдлөгийн хамгийн сайн үр дүнгүүдийн нэг болоод байгаа ба Баян Хөндийн төв хэсэгт газрын дөт гүнд, өндөр агуулгатай хүдэржилтийн үргэлжлэлийг баталгаажууллаа.” “Мөн өмнө нь хайгуул хийгдээгүй бүсэд алтны өндөр агуулгыг нээн илрүүлсэн нь цаашдын хайгуулын хөтөлбөрүүдэд чухал ач холбогдолтой.”

“Эдгээр үр дүнгүүд нь ордын бүс дэх газрын дөт гүнд буй өндөр агуулгыг бататгаж, цаашид ордын нөөцийг тэлэх боломжийг харуулж байна. Өрмийн хөтөлбөрийн үр дүнгүүд нь урьдчилсан ТЭЗҮ-ийн эрдсийн нөөцийн тооцоололд тусгагдахаас гадна орд болон Хөндий дүүргийн хэтийн төлөвт талбайг тодорхойлох, 2019 онд хэрэгжүүлэх дараагийн шатны өрөмдлөгийн ажлын хөтөлбөрийг төлөвлөхөд тус болох юм.”

### Онцлох мэдээллүүд (хавсралтад буй зургуудтай танилцана уу)

- Өндөр агуулгатай Мидфийлд бүсийн хүдэржилт дөт гүнээс эхлэн тогтвортой үргэлжилж байгааг баталгаажууллаа.
  - 45 г/т алтны агуулгатай 8 метрийн интервал агуулсан 5.9 г/т алтны агуулга бүхий 112 метрийн интервал огтлогдсон. Түүнд 81 г/т, 95 г/т болон 129 г/т алтны агуулгатай сорьцууд тогтоогдсон (BKD-261)
  - Мидфийлд бүсэд газрын гадаргаас 7 метрээс эхэлсэн маш өндөр агуулга бүхий интервалууд илрүүлээ. Үүнд 14 г/т алтны агуулга бүхий 14 метр интервал огтлогдсон ба түүнд 147 г/т алтны агуулгатай 1 метрийн интервал багтана (BKD-262)
- Хойд Мидфийлд бүсэд алтны өндөр агуулгатай бүс үргэлжилж буйг илрүүлсэн.
  - 85 метрийн гүнээс эхлэн 4.4 г/т алтны агуулга бүхий 23 метрийн интервалыг огтолсон (BKD-260)
  - Төлөвлөж буй ил уурхайн гүний хязгаараас доош 39 г/т алтны агуулгатай 2 метрийн интервалыг огтолсон (BKD-259)

- Газрын гадаргуугаас болон гүн рүү нь Баруун Страйкер бүсийн хүдэржилтийг тэлж өглөө.
  - Ил уурхайн төлөвлөж буй захаас баруун зүгт 210 метрт хүдэржилт үргэлжилж байгааг тогтоов. Энд 136 метрийн босоо гүнд 40 г/т алтны агуулга бүхий 3 метр интервал огтлогдсон (BKD 265)
  - Ил уурхайн төлөвлөж буй захаас баруун зүгт 160 метрт, 28 метрийн гүнээс эхэлсэн 1.1 г/т алтны агуулга бүхий 16 метрийн интервал огтлогдсон, үүнд 2.7 г/т 5 метрийн интервал агуулагдана (BKD-265)
- Одоогийн нөөцийн хязгаараас гадагш Баян Хөндийн урд талд хүдэржилтийн цар хүрээг тэллээ.
  - 51.9 г/т алтны агуулга бүхий 1 метрийн интервал гүнд огтлогдсон (BKD-266)

Хүснэгт 1-т 2019 оны 4-р сард Баян Хөндийн өрмийн хөтөлбөрт багтсан 8 цооногийн үр дүнг харууллаа. Хавсралт дахь план зураг болон хөндлөн зүсэлтийн загваруудтай танилцана уу.

### Хүснэгт 1. Баян Хөндийн өрөмдлөгийн үр дүнгийн онцлох мэдээлэл

Өрмийн цооног	(м) эхлэл	(м) хүртэл	Интервал (м)	Агуулга (г/т)
<b>Мидфийлд бүс</b>				
<b>BKD-261</b>	13.0	125.0	112.0	5.9
үүнд	63.0	69.0	6.0	18.6
үүнд	80.0	81.0	1.0	26.8
үүнд	116.8	125.0	8.2	45.2
үүнд	116.8	120.0	3.2	82.6
үүнд	124.0	125.0	1.0	81.1
<b>BKD-262</b>	9.0	23.0	14.0	14.1
үүнд	9.0	10.0	1.0	146.9
үүнд	17.0	18.0	1.0	18.8
Ба	51.0	157.4	106.4	1.4
үүнд	61.0	66.0	5.0	12.4
<b>Хойд Мидфийлд бүс</b>				
<b>BKD-259</b>	110.7	129.1	18.4	1.6
үүнд	114.0	118.0	4.0	3.8
ба	145.0	152.0	7.0	1.1
ба	202.0	204.0	2.0	39.0
<b>BKD-260</b>	97.6	120.9	23.3	4.4
үүнд	108	109.0	1.0	57.2
ба	128.7	135.0	6.3	7.7
үүнд	130.0	131.0	1.0	40.4
ба	154.0	156.0	2	5.9
<b>BKD-263</b>	122.7	133.8	11.1	5.2
үүнд	128.0	129.0	1.0	27.1
ба	154.0	158.0	4.0	1.1
ба	192.0	194.0	2.0	1.8
<b>Баруун Страйкер бүс</b>				
<b>BKD-264</b>	115.0	154.0	39.0	1.1
үүнд	37.0	42.0	5.0	2.7
<b>BKD-265</b>	28.0	44.0	16.0	1.1

ба	141.0	151.0	10.0	12.8
үүнд	142.0	145.0	3.0	40.0
ба	165.0	166.0	1.0	34.6
<b>Гүнзгийлж өрөмдсөн цооног</b>				
<b>BKD-266</b>	<b>264.0</b>	<b>265.0</b>	<b>1.0</b>	<b>51.9</b>

\* BKD-259, BKD-263-д танилцуулсан интервалуудын зузаан нь +/-0.5%-д хэлбэлзэх бөгөөд урд болон баруун урд зүгт 50 градусын уналтын өнцөгтэйгөөр өрөмдсөн. Хүдэржилт нь налуу уналтай тул BKD-260, BKD-261 ба BKD-262 цооногуудыг азимутын хойд ба зүүн хойд зүгт өрөмдсөн. Интервалын өргөний (м) жинхэнэ зузаан нь 70% (BKD-260), 87-90% (BKD261), 93% (BKD-262).

\*\*Баруун Страйкер бүсийн интервалууд нь жинхэнэ зузаан биш болно. Одоогийн хүдрийн хэлбэр болон жинхэнэ зузааныг тодорхойлох хангалттай өгөгдлийн сан байхгүй байна. Баруун Страйкер бүсийн цооногуудыг азимутын зүүн хойд зүгт -85 градусын уналын өнцөгтэйгөөр өрөмдсөн.

## Мидфийлд бүс – Дөт гүнд орших алтны өндөр агуулга бүхий нээлт, гүндээ маш өндөр агуулга бүхий бүс үргэлжилж байгааг батлав.

Мидфийлд бүс нь Баян Хөндий ордын төв хэсэгт гадаргууд ил гараагүй далд оршдог алтны бүс юм. Энэхүү бүс нь дөт гүндээ алтны агуулга багатай боловч 100-гаас доош метрийн гүнд алтны маш өндөр агуулгатай хүдэржилт агуулдаг онцлогтой бүс юм. Өнгөрсөн жилийн өрмийн үр дүнгээр төв бүсийн алтны агуулга газрын гадаргуу хүртэл үргэлжилж байгааг харуулсан хэдий ч алтны агуулга өсөх хандлагагүй, мөн хязгаарлагдмал үргэлжлэлтэй байгааг тодорхойлсон. Структурын судалгаагаар ЗХ суналтай тэлэлтийн хагарлууд болон БХ суналтай гүний структур хоёрын огтлолцол хэсэг сайн хүдэржилтийг агуулдаг болохыг тогтоосон билээ. Тэгээд Х-У чиглэлтэй салбар алт агуулагч судлууд нь Зүүн хойд бүсэд өрөмдсөн энэ шинэ чиглэлийг шалгасан. BKD-261 ба BKD-262-р хайчилж өрөмдсөн цооногуудаар энэ тайлж буй хүдэржилтийн чиглэлийг шалгаж өрөмдөхөд гол судлуудын багцыг ойролцоогоор 50 - 60 градусын өнцгийн налууугаар огтолсон нь тайлж буй жинхэнэ зузаан нь мэдээлсэн зузааны ойролцоогоор 88% ба 93% байгааг тус тус харууллаа.

BKD-261 цооногийг Мидфийлд бүсийн төв хэсэгт 45 градусын налууугаар өрөмдсөн. Эрдэжилт нь газрын гадаргаас 13 метрээс эхлэн гүндээ 125 метр хүртэл үргэлжилсэн нь нийт 112 метрийн 5.9 г/т агуулгатай эрдэсжсэн бүсийг огтолсон. Хэрэв 7 метрийн зузаантай эрдэсжээгүй судлыг тооцохгүй бол эрдэсжсэн бүс нь 105 метр интервал ба 6.2 г/т алтны дундаж агуулгатай байна. Судлын дээгүүр 3.0 г/т алтны дундаж агуулга бүхий 97 метр, судлын доогуур 45 г/т алтны дундаж агуулга бүхий 8 метрийн эрдэсжилт тогтоосон. Хэрэв судлыг бохирдолд тооцохгүй бол 112 метрийн турш 5.9 г/т алтны дундаж агуулгаар тооцогдоно. Алтны хүдэржилт нь цахиур-иллитийн хувиралд хүчтэй орсон туфт агуулагдана. Туф нь кварц-адуляр-гематитийн судал болон брекчээр янз бүрийн нягтралтайгаар зүсэгдсэн байдаг бөгөөд илүү өргөн судал нь ерөнхийдөө илүү өндөр агуулгатай байдаг.

Хүснэгт 2-т гүндээ маш өндөр агуулга бүхий интервалын онцлох мэдээллийг танилцуулав.

### Хүснэгт 2. BKD-261 Онцлох мэдээлэл – Гүндээ өндөр агуулгатай

(м) -ээс	(м) хүртэл	Интервал (м)	Алт (г/т)	Мөнгө (г/т)
116.8	118.0	1.2	95.1	21.0
118.0	119.0	1.0	128.7	50.0
119.0	120.0	1.0	22	10.0
120.0	121.0	1.0	3.7	5.0
121.0	122.0	1.0	9.8	5.0
122.0	123.0	1.0	8.9	4.0
123.0	124.0	1.0	4.7	4.0
124.0	125.0	1.0	81.1	21.0
<b>Дундаж агуулга</b>			<b>45.2</b>	<b>15.0</b>

ВКD-261 цооногийн дэргэд ВКD-262 цооногийг 60 градусын налууд өрөмдсөн бөгөөд энэхүү цооногийн үр дүнгээр Мидфийлд бүс дэх газрын дөт гүний хамгийн өндөр агуулгыг илрүүлсэн. Цооногийн 9 метр гүнээс, газрын гадаргаас 7 метрт 14 г/т алтны дундаж агуулга бүхий 14 метрийн эрдэсжилт, төмрийн хүчтэй исэлдэл бүхий хүчтэй хувирсан галт уулын агуулагч чулуулаг (иллит-кварц) бүхий 147 г/т дундаж алтны агуулга бүхий 1 метрийн интервалыг огтолсон. Мидфийлд бүсийн төвд өрөмдсөн цооног нь ВКD-261 цооногтой төстэй агуулагч чулуулаг ба 1.4 г/т алтны дундаж агуулга бүхий 106 метр интервал, үүнд 12 г/т алтны агуулга бүхий 5 метрийн интервал багтаж байна.

### Хойд Мидфийлд бүс

Хойд Мидфийлд бүс нь Хөндий Алтны Төслийн Анхан Шатны Эдийн Засгийн Тооцоолол (“АШЭЗТ”)-д багтсан гурван бүсээс (Страйкер, Мидфийлд, Хойд Мидфийлд) хамгийн гүн нь бөгөөд бүсийн төв дэх алтны эрдэсжилт нь 125 метрийн гүнээс эхэлж байна. Компани нь төлөвлөсөн уурхайн хязгаарыг огтолж буй алтны өндөр агуулга бүхий судлыг үргэлжлүүлэн тэлэх, газрын дөт гүн дэх эрдэсжилтийг шалгахад энэхүү бүсэд 3 цооногийг өрөмдсөн (ВКD-259, -260, -263). Эдгээр цооногууд нь гүндээ 85 метрээс 117 метрт алтны эрдэсжилтийг огтолж, ВКD-260 цооногт 85 метрийн гүнд 4.4 г/т алтны агуулга бүхий 23 метрийн интервалыг огтолсон. Түүнээс гадна, ВКD-259 цооног нь одоогийн уурхайн хязгаарын гадна, бусад өндөр алтны агуулга бүхий судлын орчимд 39 г/т алтны агуулга бүхий 2 метрийн интервал огтолсон.

### Баруун Страйкер бүс

Баруун Страйкер бүс нь АШЭЗТ-д төлөвлөсөн уурхайгаас баруун зүгт 100 метрт оршдог. Энэ бүсийг бусад голлох бүсээс бага нягтшилтайгаар өрөмдсөн бөгөөд газрын гадаргатай ойр эрдэсжилтийг шалгах, өндөр агуулга бүхий интервал үргэлжилж буй эсэхийг тодорхойлох зорилгоор энэ удаагийн өрөмдлөгийн судалгаанд багтаасан. Үр дүнд: ВКD-265 цооноогоор 40 г/т алтны агуулга бүхий 3 метр, 34.6 г/т алтны агуулга бүхий интервал, газрын гадаргад ойр 1.1 г/т алтны агуулга бүхий 16 метрийн интервалыг огтолсон нь Баруун Страйкер бүсэд өнөөг хүртэл огтолсон хамгийн өргөн өндөр агуулга бүхий интервал юм.

### Баян Хөндийн тэлэлт

Баян Хөндийн нөөцийн хязгаарын өмнө талд нэг цооног өрөмдсөн. ВКD-266 дугаартай цооногийг ордоос урд зүгт хүдэржилт үргэлжилж байгааг шалгахад өрөмдсөн. Энэ цооног нь дундаас хүчтэй цахиур-иллит болон магнетитийн хувиралд орсон галт уулын чулуулгийн өргөн бүсийг огтолсон ба 238 метрийн гүнд кварцын судлууд ихэснэ. Хлорит-магнетитийн хувиралд орсон бүсийг зүссэн зузаан (4 метр) кварцын судал энд огтлогдсон ба судлын дээд хил зааг орчим нүдэнд үзэгдэх алттай. Энд 1 метрийн 51.9 г/т алтны агуулга тогтоогдсон. Энэ бүс нь урагшаа шалгагдаагүй, нээлттэй хэвээр үлдсэн байгаа. Өндөр агуулгатай судлын унал дагуу зүүнтээ орших ВКD-19-р цооногт 182 метр гүнд 36 г/т алт огтлогдсон, мөн ордын зүүн талд орших ВКD-118-р цооногийн 113 метр гүнд 102.5 г/т агуулга тогтоогдож байсан. Нөөцийн хүрээний гадна талд, төлөвлөж буй ил уурхайн хүрээнээс гадна шалгалтын өрөмдлөг хийх шаардлагатайг энэ үр дүн харуулж байна.

### Ирээдүйн хайгуулын хөтөлбөр, төлөвлөгөө

2-р улирлын өрмийн хөтөлбөрийн үр дүнд, өндөр болон маш өндөр агуулга бүхий бүсүүд дэх шинэ тренд, тэдгээрийн үргэлжлэл болон өндөр нягтшил бүхий өрөмдлөгөөр газрын гадаргад ойр эрдэсжилтийг Баян Хөндий ордод нээн илрүүлэх боломжтойг харууллаа. Мөн энэхүү өрөмдлөгийн хөтөлбөр нь Баян Хөндий тусгай зөвшөөрлийн талбайд хийгдэх дараагийн хөтөлбөрийн загварыг төлөвлөхөд ач холбогдолтой. Баруун Страйкер бүсэд энэ удаад хийгдсэн өрөмдлөг болон тэлэлтийн цооноогоос харахад алтны эрдэсжилт нь 250 метрээс багагүй босоо шугамын дагуу үргэлжлэх боломжтой хэмээн таамаглаж болохоор байна. Өнөөг хүртэл тусгай зөвшөөрлийн талбайд хийгдсэн өрөмдлөгүүд нь газрын гадаргаас 75 метрээр хязгаарлагдаж байсан юм. 2019 оны дундуур хийгдэх хайгуулын ажлын төлөвлөгөөг боловсруулж байгаа



бөгөөд энэхүү хайгуулын өрөмдлөгийн ажлаар CSZ (“Төв Структурын Бүс”), Хөндий Хойд болон Алтан Сум төслүүд дээр өрөмдлөг хийнэ. Мөн томоохон хэмжээний алтны орд хуримтлагдаж болдог тэлж өргөссөн бүс, босоо эсвэл гол структуруудын огтлолцол хэсгийг тогтоож, талбай ялгаж өрөмдөх болно.

## Хөндий Алтны Төслийн тухай

Эрдэнэ Ресурсийн ордууд нь дэлхийн томоохон алт, алт-зэсийн ордуудыг агуулагч Төв Азийн Орогены бүсэд багтдаг Эдрэнгийн террейнд байрладаг. Эрдэнэ Ресурс нь Монгол улсын баруун өмнөд хэсэгт 10 гаруй жил хайгуул судалгааг хийн, өдгөө Хөндий алтны дүүргийг нээн илрүүлээд байна. Хөндий алтны дүүрэг нь өндөр агуулга бүхий алт, полиметаллын хэд хэдэн хэтийн төлөвт талбайг хамардгаас хоорондоо 16 км зайд орших Баян Хөндий, Алтан Нар ордуудыг ашиглалтын шатанд хүртэл хөгжүүлэхээр зорьж байна. Эдгээр ордуудыг хамтад нь Хөндий Алтны Төсөл (“Төсөл”) хэмээн нэрлэдэг.

Компани нь 2018 оны 3-р улиралд Төслийн анхан шатны нөөцийн тооцооллыг тайлагнасан бөгөөд энэхүү тайланд 0.7 г/т захын агуулгаар тооцсон 2.3 г/т алтны дундаж агуулга бүхий 751,000 унц алтны бодит нөөц, 1.8 г/т алтны дундаж агуулга бүхий 291,000 унц алтны боломжит нөөц тогтоогдсон. 2018 оны 12 сард NI 43-101 эрдсийн төслийн тайлагналын стандартын (“NI 43-101”) дагуу Анхан шатны эдийн засгийн тооцооллыг гүйцэтгэсэн. Энэхүү тооцооллоор: Алтны үнийг \$1200/унц гэж төсөөлөхөд татварын дараах өнөөгийн үнэ цэн нь (5% хоргодуулалт бүхий) (“NPV5%”) 99 сая ам.доллар, дотоод өгөөжийн хувь (“IRR”) нь 56% байсан. Мөн тооцооллоор 8 жилийн турш 3.42 г/т дундаж алтны агуулга бүхий хүдрээс жилд дунджаар 51,200 унц алт үйлдвэрлэх боломжтой уурхайг төлөвлөсөн. Төслийн тусгай зөвшөөрлийн талбайд буй нэмэлт нээлт болон тэлэлт хийх боломжтой талбайнууд нь төлөвлөсөн хөгжүүлэлтийн талбайг тэлэх суурь болох боломжтой.

Эрдэнэ Ресурс нь Хөндий Алтны Төслийн Урьдчилсан ТЭЗҮ (“PFS”)-г 2019 оны 3-р сараас эхлэн NI 43-101 стандартын дагуу боловсруулж эхэлсэн. Tetra-Tech, Inc., нь энэхүү ТЭЗҮ-г боловсруулж, 2019 оны 3-р улиралд танилцуулахаар төлөвлөсөн бөгөөд Байгаль орчин, нийгмийн нөлөөллийн судалгааг Sustainability East Asia LLC, металлургийн судалгааг Blue Coast Laboratories хийж гүйцэтгэж байна.

## Мэргэшсэн этгээд (геологич) ба дээжлэлтийн протокол

Петер Далтон (Peter Dalton) нь Компанийн ахлах геологич ба NI 43-101-т заасан мэргэшсэн этгээд ба энэ мэдээлэлд багтсан техникийн мэдээллийг хянан баталгаажуулсан болно. Бүх дээжийг Улаанбаатар хот дахь Эс Жи Эс (“SGS”) лабораторид шинжлүүлсэн. Эс Жи Эс лабораторийн дотоод хяналт шалгалтаас гадна Компани нь тусгай стандарт бэлдэц, хээрийн болон лабораторийн хуулбар, мөн хүдэржилтгүй бэлдэцийг ашиглан дээжийн чанарын хяналт, баталгаажуулалт (“QA/QC”)-ын протоколыг гүйцэтгэсэн. Бүх дээжид алтны агуулгыг стандарт Хайлуулах аргаар (fire assay), бусад 33 химийн элементийг Индукцын хос плазмт спектрометрийн арга (Inductively Coupled Plasma Optical Emission Spectroscopy) ашиглан тогтоосон. 5 г/т алтны агуулгаас дээш агуулга илэрсэн дээжүүдэд алтны шигшүүрийн шинжилгээ (screen-metallic алттай analysis) хийсэн ба энэ нь 500г дээжний 75 микроноос бага байх 30г бүхий 3 дээж болон 75 микроноос том байх хэсгүүдэд хийгдсэн алтны хайлуулах (fire assay) шинжилгээнүүдийн жигнэсэн дунджаар илэрхийлэгддэг.

Эрдэнийн дээжлэлтийн протокол нь (хүдэржилт болон чулуулгийн төрлөөс хамаарч) зарим нэг жижиг, хүдэржилтийн дараа үеийн чулуулаг болон хүдэржилтгүй боржинг алгассан, 1 эсвэл 2 метрийн интервалтайгаар, цооногийг бүтнээр нь хамарсан дээжлэлтээс бүрддэг. Дээжлэлтийн интервалыг чөмгөн дээжний гүний метр дээр үндэслэдэг ба геологийн хяналт эсвэл хүдэржилтээс хамаардаггүй болно. Бүх дээжийг чөмгөн дээжний гүний метр дээр үндэслэн алмазан хөрөөгөөр 2 тэнцүү хуваадаг. Хуваагдсан дээжийн талыг дээжний уутанд ялган авч дээжилдэг бөгөөд үлдсэн талыг нь дээжний хайрцганд үлдсэн Компанийн Баян Хөндий дэх хээрийн ангид аюулгүй байдлыг ханган хадгалдаг. Бүх дээжийг нэг багцандаа 30 дээж байхаар хуваарилдаг ба багц болгонд стандарт бэлдэц, хүдэржилтгүй бэлдэц, лабораторийн

хуулбар болон хээрийн хуулбар дээж буюу дээжийг 4 хуваан, 2-ыг нь 2 тусад нь дээжлэн хийж Улаанбаатар дахь Эс Жи Эс ("SGS") лаборатори руу шууд тээвэрлэдэг. Тээвэрлэлтийг Эрдэнийн ложистикийн гэрээт компани Монруд ХХК гүйцэтгэдэг.

## Компанийн тухай

Эрдэнэ Ресурс Девелопмент Корпораци нь Монгол улсад суурь болон үнэт металлын хайгуул, төсөл хөгжүүлэлтийн үйл ажиллагаа эрхэлдэг Канад улсад бүртгэлтэй хайгуулын компани юм. Компани нь Монгол улсын баруун урд бүсэд хайгуул хийх эрх бүхий 4 хайгуулын, 1 ашиглалтын тусгай зөвшөөрлийг эзэмшдэг бөгөөд эдгээр хайгуулын бүсэд хийсэн судалгааны үр дүнд Хөндий Алтны Дүүргийг нээн илрүүлсэн. Эрдэнэ Ресурс Девелопмент Корпораци нь Торонто болон Монголын хөрөнгийн биржүүд дээр бүртгэлтэй. Компанийн тухай дэлгэрэнгүй мэдээллийг Компанийн вебсайт [www.erdene.com](http://www.erdene.com)-оос авч танилцах боломжтой. Компанийн тухай тодорхой мэдээллүүд нь зөвхөн Компанийн вебсайтаар дамжин хүрэх магадлалтай тул хөрөнгө оруулагчид вебсайтаар дамжуулан бодит мэдээллийг авахыг зөвлөж байна.

## Урьдчилсан таамаглал

Зарим мэдээллүүд нь Үнэт цаасны хуулийн хүрээнд урьдчилсан таамаглалуудыг агуулсан болохыг үүгээр мэдэгдэж байна. Урьдчилсан таамаглал нь урьд болж байсан болон ирээдүйд болох бодит баримт биш ба зөвхөн ирээдүйн төлөвлөгөө, стратеги, төсөл, нөхцөл байдалд тулгуурласан үзэл баримтлал, магадлал болон таамаглал болно. Энэхүү таамаглалууд нь тодорхой үндэслэлд тулгуурласан боловч баталгаа биш юм. Компанийн үйл ажиллагаа нь олон хүчин зүйлээс шалтгаалах бөгөөд зарим хүчин зүйлс нь Компанийн хяналтаас давсан байх магадлалтай ирээдүйд учирч болох хүчин зүйлс юм. Материаллаг өөрчлөлт үзүүлэх боломжтой хүчин зүйлсэд эрдсийн зах зээлийн үнэ, хайгуулын үр дүнгүүд, бизнесийн болон зах зээлийн орчин, эдийн засгийн байдал болон санхүүжилт, хөрөнгө босголт зэрэг орно. Дээр дурдсан мэдээллүүд нь ирээдүйд өөрчлөгдөн хувирах магадлалтай. Компани нь Үнэт цаасны хуульд өөрөөр заагаагүй тохиолдолд Урьдчилсан таамаглалыг өөрчлөн, шинэчлэх үүрэг хүлээхгүй.

Энэхүү хэвлэлийн мэдээ нь Англи хэл дээр бэлтгэгдсэн хэвлэлийн мэдээний орчуулга болно. Англи, Монгол хувилбаруудын хооронд зөрүү эсвэл зөрчилдөх зүйл гарвал Англи хэл дээрх хувийг мөрдөнө.

**ЭНЭХҮҮ МЭДЭЭЛЛИЙГ ОЛОН НИЙТЭД ТАНИЛЦУУЛАХАД ЯМАРВАА НЭГЭН ЗАСАГ ЗАХИРГААНЫ БАЙГУУЛЛАГА ЗӨВШӨӨРСӨН, ҮЛ ЗӨВШӨӨРСӨН МЭДЭГДЭЛ ХИЙГЭЭГҮЙ.**

## Холбоо барих:

Петер К. Акерли, Ерөнхийлөгч болон Гүйцэтгэх захирал  
Роберт Женкинс, Санхүү хариуцсан захирал

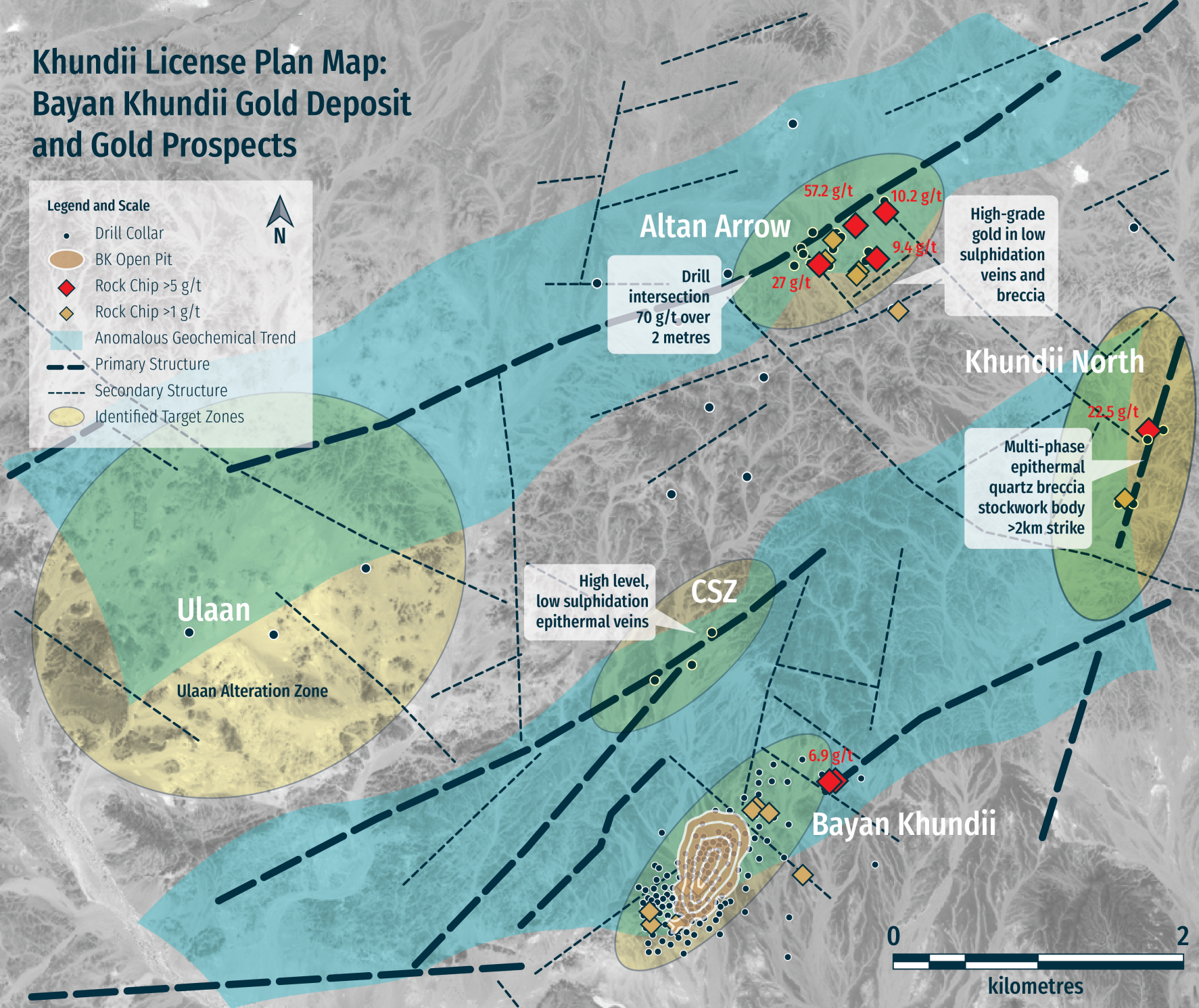
Утас: (902) 423-6419  
Email: [info@erdene.com](mailto:info@erdene.com)  
Twitter: <https://twitter.com/ErdeneRes>  
Facebook: <https://www.facebook.com/ErdeneResource>  
LinkedIn: <https://www.linkedin.com/company/erdene-resource-development-corp-/>  
YouTube: <https://www.youtube.com/channel/UCILs5s9j3SLmya9vo2-KXoA>



# Khundii License Plan Map: Bayan Khundii Gold Deposit and Gold Prospects

## Legend and Scale

- Drill Collar
- BK Open Pit
- ◆ Rock Chip >5 g/t
- ◇ Rock Chip >1 g/t
- Anomalous Geochemical Trend
- Primary Structure
- - - Secondary Structure
- Identified Target Zones



Altan Arrow

Drill intersection  
70 g/t over  
2 metres

High-grade  
gold in low  
sulphidation  
veins and  
breccia

Khundii North

Multi-phase  
epithermal  
quartz breccia  
stockwork body  
>2km strike

Ulaan

Ulaan Alteration Zone

High level,  
low sulphidation  
epithermal veins

CSZ

Bayan Khundii



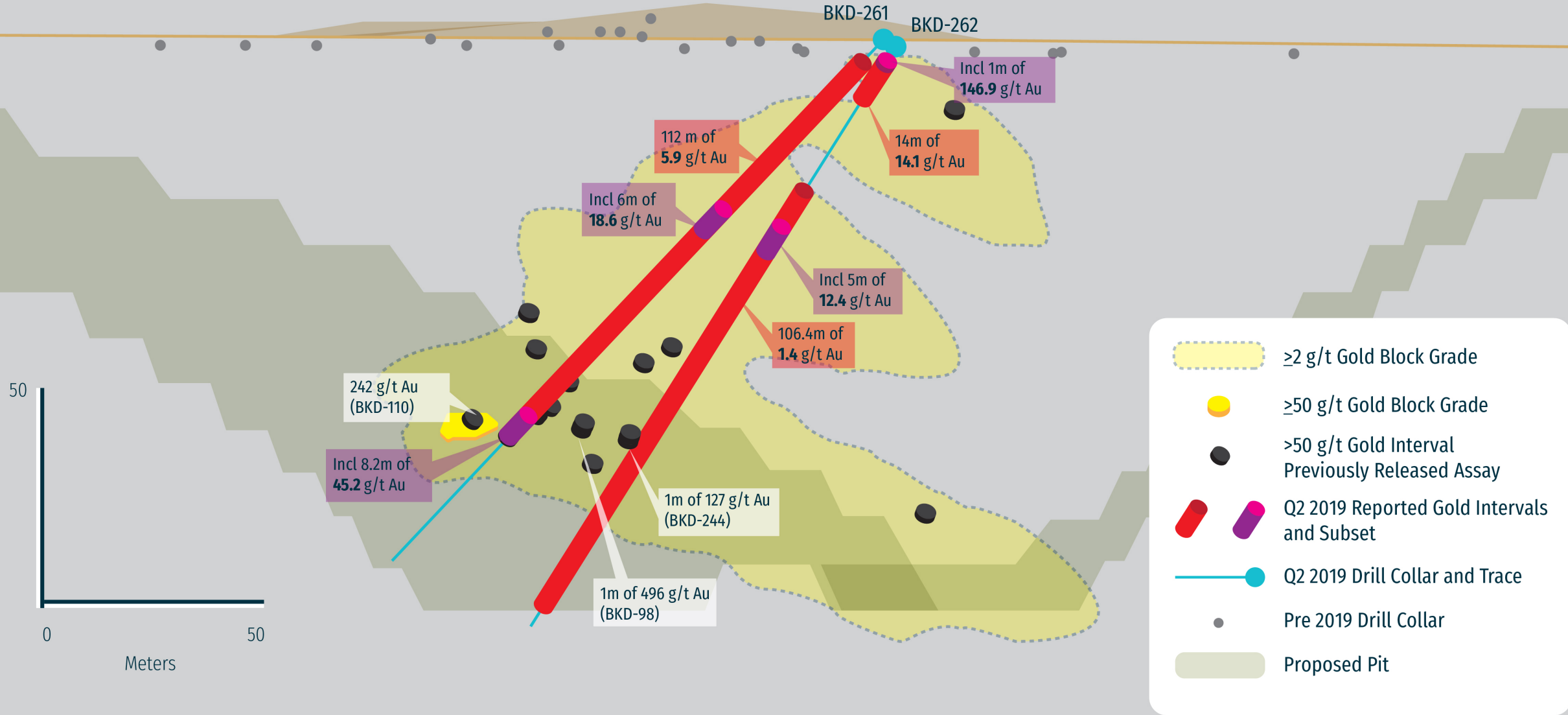
# BAYAN KHUNDII GOLD DEPOSIT

## Plan Map

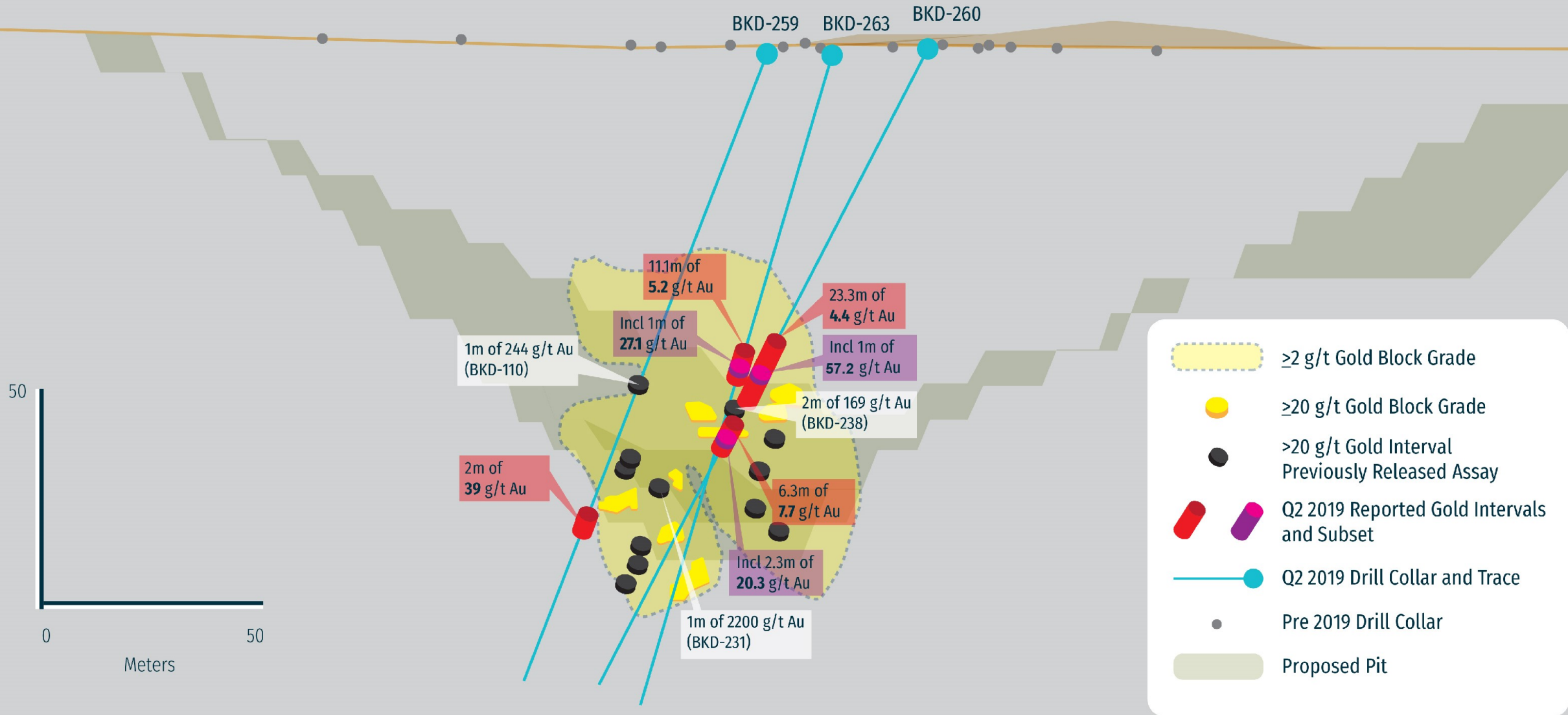




# MIDFIELD SECTION LOOKING NE



# NORTH MIDFIELD SECTION LOOKING NE



# STRIKER WEST SECTION LOOKING EAST

